



Mit vorgefertigten Elementen ist ein Einfamilienhaus in wenigen Tagen aufgerichtet. Unsere Projekte im Holzbau, Bedachung und Schreinerei werden immer anspruchsvoller – grösser, höher, komplexer. Deshalb fertigen wir die Elemente effizient und präzise in unserer modernen Produktionshalle. Genau hier kommst du ins Spiel!

## Mitarbeiter/-in Elementproduktion Holzbau

Ist es nicht viel angenehmer, die verschiedenen Wandelemente in der Halle zu fertigen als bei Wind und Wetter auf der Baustelle draussen? Du hilfst mit, **Wand-, Decken-, Boden- und Dachelemente zu produzieren** und auf die Pritschen zu verladen. Die kontinuierliche Überprüfung und Verbesserung der Arbeitsabläufe sowie auch die **Qualitätskontrolle** gehören selbstverständlich zu deinem Daily Business dazu.

Interessiert dich die CNC-Technologie? Dann ist die Bedienung unserer **Abbundanlage K2i** eine Option für dich. So kannst du mit deinem Fachwissen eine noch effizientere und präzisere Produktion gewährleisten und dich am gesamten Fertigungsprozess beteiligen.

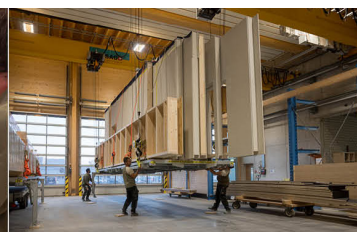
Du bist gelernter **Zimmermann oder Schreiner** und möchtest deine Arbeiten grösstenteils im Trockenen ausführen?

Dann ist dies der richtige Job für dich. Mit Hallenkran und modernen Hilfsmitteln ist die Arbeit am TW-Flip Elementtisch **ergonomischer** geworden.

Sende uns deine Bewerbung an [personal@vonrohr-holzbau.ch](mailto:personal@vonrohr-holzbau.ch), oder ruf Nadja Grolimund unter 062 388 89 00 direkt an.

### von Rohr Holzbau AG

Bifangstrasse 2 | 4622 Egerkingen | Tel. 062 388 89 00 | [www.vonrohr-holzbau.ch](http://www.vonrohr-holzbau.ch)



VON ROHR

Bauplanung
Holzbau
Bedachung
Fensterbau
Schreinerei
Küchenbau